

HANDSCREEN vnější clona

1. Charakteristika výrobku

Jedná se o manuálně ovládanou předokenní vnější clonu s krycím boxem látky a pozičními háčky. Je určena do exteriéru, lze ji však použít i v interiéru. Dodává se v provedení s hliníkovým extrudovaným boxem.

2. Použití

Předokenní vnější clona je vhodná pro použití nejen ve stávajících budovách, ale i novostavbách. Uplatnění nalezne především tam, kde není možné připojení k elektrické síti nebo je to velmi obtížné. Je určena pro instalaci s viditelným krycím boxem a viditelnými pozičními háčky.

Je vhodná pro všechny typy bytových či rekreačních objektů.

3. Popis výrobku

Clona se skládá z krycího boxu s navíjecím mechanismem látky, nerezových pozičních háčků a spodní lišty pro uchycení látky. Krycí box je tvořen dvojdílným extrudovaným profilem s plastovými bočními kryty. Látku je k hřídeli přilepena. Navíjecí mechanismus je tvořen pružinou, která stále vypíná látku.

3.1 Materiálové složení výrobku:

Látka – tkanina ze skleněných, nebo polyesterových vláken s potahovou vrstvou PVC :

Serge600 - 42% skleněné vlákno, 58%PVC

Soltis92 – 30% polyester, 70%PVC

Box – extrudovaný hliník, boční PVC kryty

Poziční háčky – nerez

Spodní lišta – extrudovaný hliník s PVC koncovkami

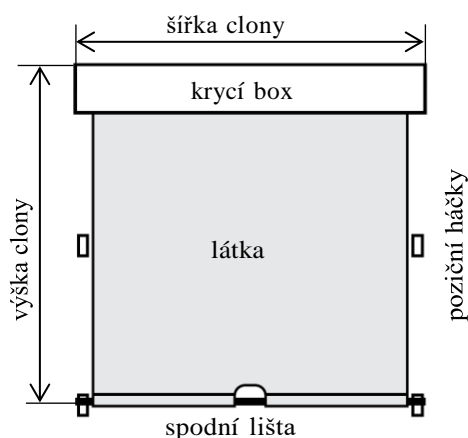
Hřídel – hliník

3.2 Povrchová úprava:

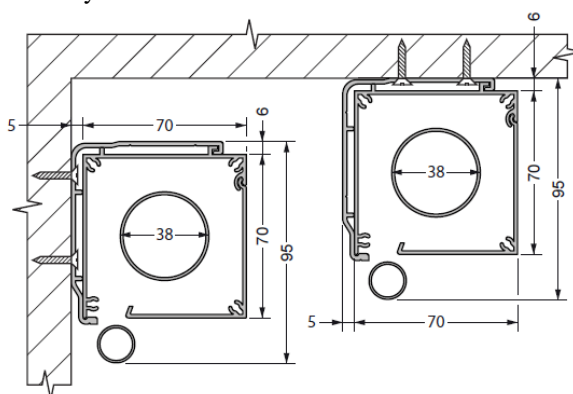
Krycí box – lakováno barvou

Spodní lišta – stříbrný elox

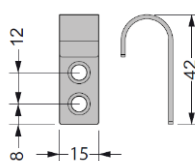
3.3. Tvarová schéma clony a komponent



3.3.1 Krycí box



3.3.2 Poziční háčky



3.3.3 Spodní lišta



3.3.4 Maximální rozměry

Velikost krycího boxu	Maximální plocha látky v m ² /váha v kg/m ²	Maximální šířka v mm	Maximální výška v mm
70	3 / 0,420-0,800	2400	2400

HANDSCREEN vnější clona

4. Ovládání a řízení clony

Ovládání je zvoleno s ohledem na její váhu tak, aby byly dodrženy normové hodnoty dle ČSN EN 13561+A1.

Ovládání je ruční s kompenzační pružinou. Volitelně je možné použít pomocný stahovací popruh.

5. Barevné provedení

5.1 Krycí box – standardní barevné odstíny

03, 28, 67, 71, 88 – box 70 extrudovaný

5.2. Boční kryty

03, 28, 67, 71, 88 – PVC pro box 70

5.3 Poziční háčky

nerez

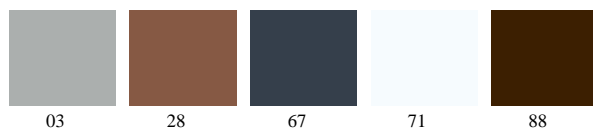
5.4 Spodní lišta – standardní barevné odstíny

stříbrný elox

5.6 Koncovky spodní lišty

03

5.7. Přehled barevných odstínů



Poznámka:

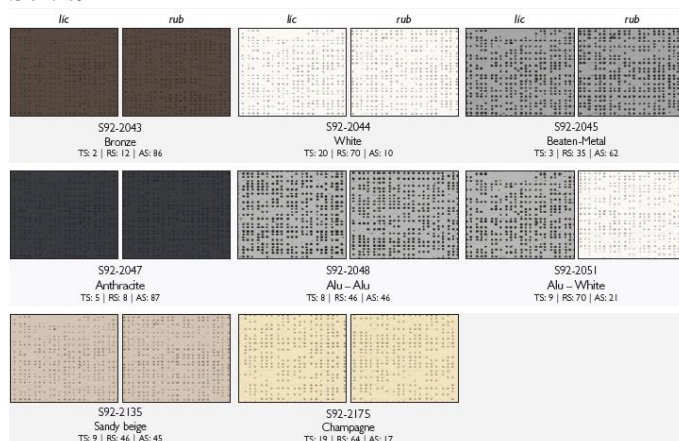
Barevné odstíny PVC dílů jsou připodobněny lakovaným boxům. Vlivem odlišných technologií může docházet k mírným odlišnostem.

5.8. Vzorník látek:

Serge600



Soltis92



6. Balení, transport a skladování

Clona je dodávána jako výrobek připravený k montáži.

7. Stavební připravenost pro montáž

Osazená výplň otvoru, začištěné ostění a jiné navazující konstrukce.

8. Obsluha, užívání a údržba

Bezúdržbová, pouze pravidelné čištění pomocí běžných čisticích prostředků.

9. Přehled norem a souvisejících předpisů, certifikáty, atesty ČSN EN 13561+A1